

ロボ太郎先生と

愛・地球博開催継承事業

冬休みロボットワークショップツアー

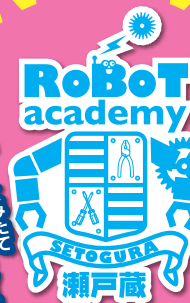
瀬戸蔵

ロボットアカデミー



バスに乗って
愛知工業大学
ロボットミュージアムを
見に行こう♪

可能性を無限大に引き出し



無限大の可能性

「2足で歩く ロボットの 謎探究！」

愛知工業大学のロボットミュージアムで、
2足歩行できる鉄人9号や11号の
デモンストレーションを見学！
風の中で2足歩行できる
ロボット作りを
チャレンジ!!

平成27年

12月

23日

水・祝

10時～16時30分

瀬戸蔵屋外広場に集合

スケジュール

- 10:00 ▶ 瀬戸蔵出発
- 10:20 ▶ 愛知工業大学到着
- 10:30～11:30 ▶ 愛知工業大学ロボットミュージアム見学
(ロボットの歴史レクチャー、デモンストレーション)
- 11:30～12:15 ▶ 昼食
- 12:15～16:00 ▶ ロボットワークショップ
(テオ・ヤンセン式2足歩行ロボット作り)
- 16:10 ▶ 愛知工業大学出発
- 16:30 ▶ 瀬戸蔵到着



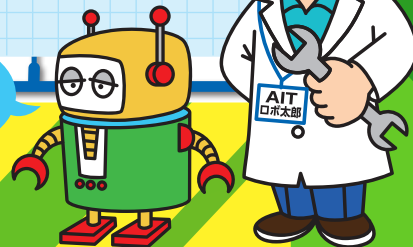
AIT鉄人11号
愛知工業大学古橋研究室
AIT鉄人プロジェクト
(高さ2m、重さ200kg)

©光プロ

講師

鉄人28号のロボットを作っている
愛知工業大学
西山禎泰 客員講師

ロボ太郎



昼食持参
で来てね!

対象 **小学3年生から中学生**
(お子さまだけの参加です)

定員 **40名** 参加費 **1,500円**

申込方法

はがき、FAXまたは瀬戸市まるとミュージアム・観光協会ホームページから、参加者の①住所②氏名(ふりがな)③年齢(学年)④電話番号⑤Eメールアドレス(ある方のみ)を記入し、お申し込みください。

お申し込み先

〒489-0813 蔵所町1-1
瀬戸市まるとミュージアム・観光協会
「瀬戸蔵ロボットアカデミー」係
FAX 0561-97-1557

申込締切 **11月30日** (必着)

抽選結果は、12月10日(木)までにご連絡します。

主催・お問い合わせ

瀬戸市まるとミュージアム・観光協会
瀬戸市蔵所町1-1(瀬戸蔵) ☎(0561)85-2730

瀬戸市の最新観光情報は 瀬戸市まると 検索

